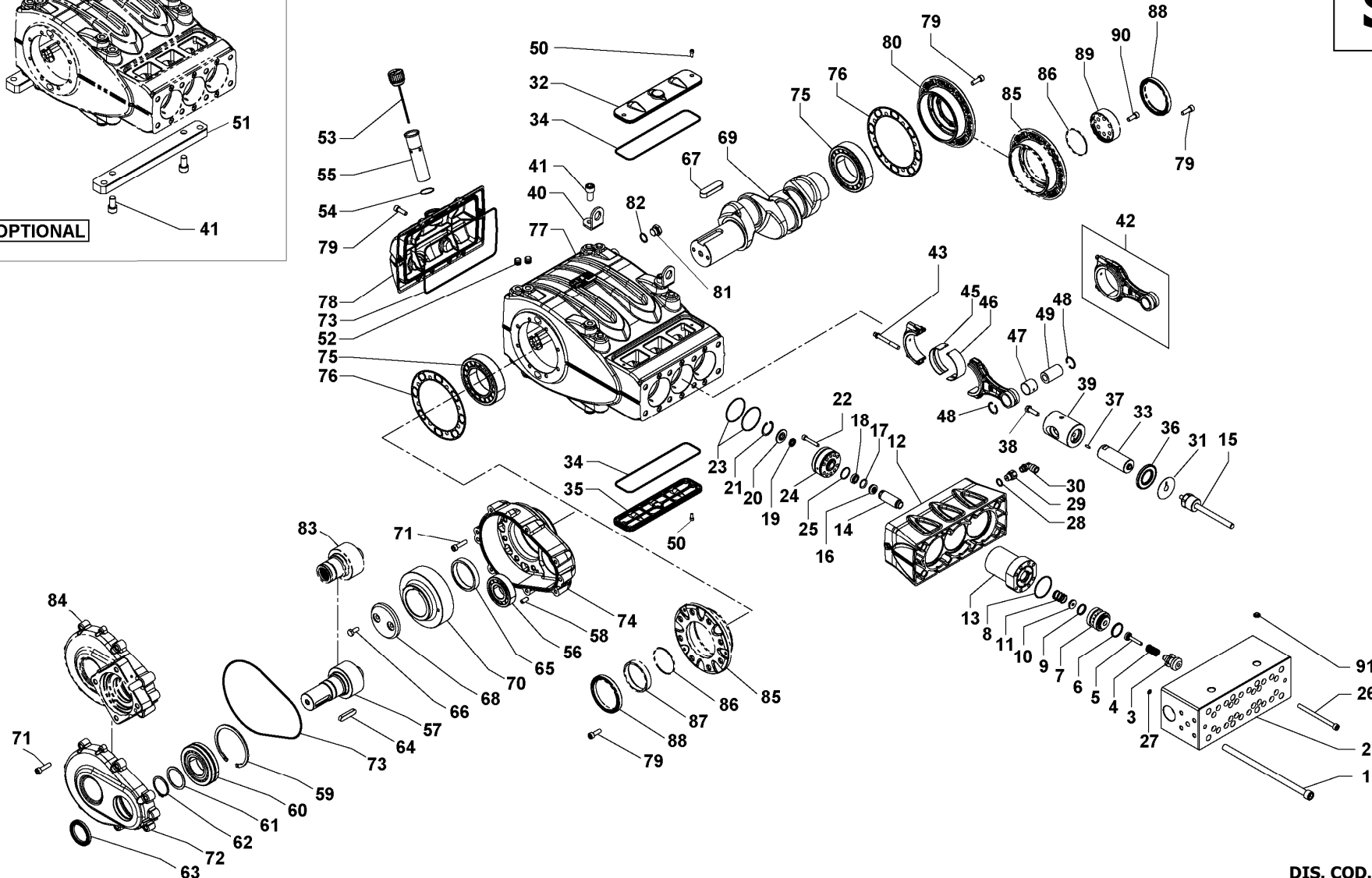
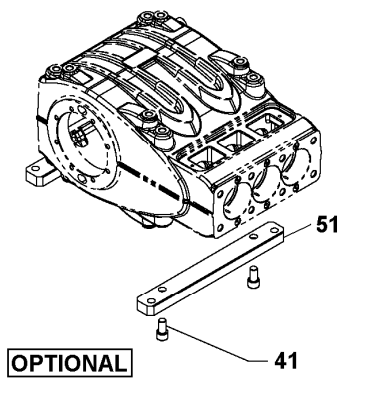


SM



DIS. COD. 73.9508.00

KIT RICAMBIO – SPARE KIT

		SM14	SM16	SM18	SM20	SM22	SM24
A	Kit tenute pompanti – Plunger packing kit	KIT 2190	KIT 2191	KIT 2192	KIT 2198	KIT 2199	KIT 2200
B	Kit tenute valvole – Valve seals kit		KIT 2193			KIT 2085	
C	Kit tenute complete – Complete seals kit	KIT 2195	KIT 2196	KIT 2197	KIT 2201	KIT 2202	KIT 2203
D	Kit bronzine bielle – Conrod bushing kit		KIT 2150 – 2151 (+0.25) – 2153 (+0.50)				
E	Kit valvole aspiraz/mandata – Suction + outlet valves kit		KIT 2194			KIT 2111	
F	Kit piedi di fissaggio – Mounting feet kit		KIT 2152				



**SM14 – SM16 – SM18
SM20 – SM22 – SM24**

POS	CODE CODICE	DESCRIPTION DESCRIZIONE	KIT	NR. PCS	POS	CODE CODICE	DESCRIPTION DESCRIZIONE	KIT	NR. PCS	POS	CODE CODICE	DESCRIPTION DESCRIZIONE	KIT	NR. PCS
1	99.5242.00	Vite M16x320 UNI 5931		8	19	90.2689.00	Anello ten. alt. Ø 20x38x6 LP	A-C	3	54	90.3616.00	OR Ø 34.65x1.78 (2137)	C	1
2	73.1206.56	Testata pompa SM		1		90.2714.00	Anello ten. alt. Ø 22x30x6 LP	A-C	3	55	73.2102.95	Tube per tappo corallo olio G 1"		1
3	36.2080.60	Guida valvola	E	3		90.2739.00	Anello ten. alt. Ø 24x32x6 LP	A-C	3	56	91.8540.00	Cuscinetto a rulli NJ308ECP		1
4	94.7475.00	Molla Ø 18x35 – INOX	E	3	20	73.2186.56	Anello per tenuta Ø 14		3	57	10.0767.35	Pignone Z24 R.1.875 - Elicoidale		1
5	36.2083.56	Valvola Ø 14-16-18	E	3		73.2187.56	Anello per tenuta Ø 16		3		10.0768.35	Pignone Z21 R.2.238 - Elicoidale		1
6	93.1987.00	Guarnizione Ø 36x31x3.8	B-C-E	3÷6		73.2188.56	Anello per tenuta Ø 18		3		10.0769.35	Pignone Z18 R.2.722 - Elicoidale		1
7	36.2109.56	Sede valvola Ø 14-16-18	E	3		73.2189.56	Anello per tenuta Ø 20		3	58	97.6230.00	Spina cilindrica Ø 10x24 UNI 6364		2
	36.2081.56	Sede valvola Ø 20-22-24	E	3	73.2190.56	Anello per tenuta Ø 22		3	59	90.1010.00	Anello seeger Ø 120 UNI 7437		1	
8	90.3903.00	OR Ø 60x2.62 (3237)	A-C	3	73.2191.56	Anello per tenuta Ø 24		3	60	91.8599.00	Cuscinetto a rulli Ø 55x120x29		1	
9	93.1974.00	Guarnizione Ø 26x31x3.8	B-C-E	3	21	90.0731.00	Anello seeger Ø 40 UNI 7437		3	61	73.2104.55	Anello appoggio cuscinetto		1
10	36.2110.56	Valvola piana Ø 14-16-18	E	3	22	99.3146.00	Vite M8x50 UNI 5931		30	62	90.0810.00	Anello seeger Ø 55 UNI 7435		1
	36.2078.56	Valvola piana Ø 20-22-24	E	3	23	90.3913.00	OR Ø 67.95x2.62 (3268)	A-C	6	63	90.1724.00	Anello rad. Ø 55x75x8	C	1
11	94.7525.00	Molla Ø 23.2x30.8 – SM 14-16-18	E	3	24	73.2180.56	Supporto guarnizione Ø 14		3	64	91.5005.00	Linguetta 14x9x60 UNI 6604		1
	94.7640.00	Molla Ø 32x40 – SM 20-22-24	E	3		73.2181.56	Supporto guarnizione Ø 16		3	65	73.2105.89	Anello appoggio corona		1
12	73.2173.20	Distanziale per camice		1		73.2182.56	Supporto guarnizione Ø 18		3	66	99.3667.00	Vite M10x25 UNI 5739		2
13	73.0600.56	Camicia Ø 14-16-18		3		73.2183.56	Supporto guarnizione Ø 20		3	67	91.5110.00	Linguetta 22x14x80 UNI 6604		1
	73.0601.56	Camicia Ø 20-22-24		3	73.2184.56	Supporto guarnizione Ø 22		3	68	74.2132.55	Fermo corona		1	
14	73.2198.82	Bussola per pistone Ø 14		3	73.2185.56	Supporto guarnizione Ø 24		3	69	73.0200.35	Albero a gomiti C.70		1	
	73.2199.82	Bussola per pistone Ø 16		3	25	90.3866.00	OR Ø 29.82x2.62 (3118) – SM 14 16 18	A-C	3	70	10.0770.35	Corona Z45 R.1.875 - Elicoidale		1
	73.2200.82	Bussola per pistone Ø 18		3	90.3878.00	OR Ø 39.34x2.62 (3156) – SM 20 22 24	A-C	3	10.0771.35		Corona Z47 R.2.238 - Elicoidale		1	
	73.2201.82	Bussola per pistone Ø 20		3	26	99.3828.00	Vite M10x140 UNI 5931		24		10.0772.35	Corona Z49 R.2.722 - Elicoidale		1
	73.2202.82	Bussola per pistone Ø 22		3	27	90.3818.00	OR Ø 7.59x2.62 (3030)	A-C	1	71	99.3710.00	Vite M10x40 UNI 5931		15
	73.2203.82	Bussola per pistone Ø 24		3	28	96.7380.00	Rosetta Ø 17.5x23x1.5		1	72	73.2101.13	Coperchio riduttore		1
15	73.0412.01	Pistone completo Ø 14		3	29	78.2145.66	Raccordo str. Ø 3 3/8"-3/8" M-M		1	73	90.4150.00	OR Ø 253.6x3.53 (41000)	C	2
	73.0413.01	Pistone completo Ø 16		3	30	96.4164.00	Raccordo 90° G 3/8" - Ø12 girev.		1	74	73.2100.13	Scatola riduttore		1
	73.0414.01	Pistone completo Ø 18		3	31	96.7355.00	Rosetta Ø 16x65x1		3	75	91.8810.00	Cuscinetto a rulli Ø 80x140x33		2
	73.0415.01	Pistone completo Ø 20		3	32	73.1500.22	Coperchio ispezione chiuso		1	76	73.2103.84	Guarnizione laterale	C	2
	73.0416.01	Pistone completo Ø 22		3	33	73.0501.56	Stelo guida pistone		3	77	73.0100.13	Carter pompa		1
	73.0417.01	Pistone completo Ø 24		3	34	90.4148.00	OR Ø 202.8x3.53 (4800)	C	2	78	73.1600.22	Coperchio posteriore carter		1
16	90.2606.50	Anello ten. alt. Ø 14x26x11 HP	A-C	3	35	73.1501.22	Coperchio ispezione aperto		1	79	99.3686.00	Vite M10x30 UNI 5931		14
	90.2635.00	Anello ten. alt. Ø 16x26x11 HP	A-C	3	36	90.1685.00	Anello rad. Ø 40x72x7/8.5	C	3	80	73.1502.22	Coperchio cuscinetto		1
	90.2652.50	Anello ten. alt. Ø 18x25x10.6 HP	A-C	3	37	97.6740.00	Spina elastica Ø5x16 UNI 6876		3	81	98.2183.00	Tappo G 1/2"x13 - NICKEL		2
	90.2712.00	Anello ten. alt. Ø 20x36x17.9 HP	A-C	3	38	99.3697.00	Vite M10x35 UNI 5739		3	82	96.7514.00	Rosetta Ø 21.5x27x1.5		3
	90.2733.00	Anello ten. alt. Ø 22x36x17.9 HP	A-C	3	39	73.0500.43	Guida pistone		3	CON MOTORE IDRAULICO – WITH HYDRAULIC MOTOR				
	90.2744.00	Anello ten. alt. Ø 24x36x17.9 HP	A-C	3		73.0502.43	Guida pistone +1		3	83	10.0794.55	Pignone Z18 R.2.722 – Elicoidale		1
17	73.2192.68	Anello antiestrusore Ø 14	A-C	3	40	73.2106.74	Staffa di sollevamento		1	84	10.0773.55	Pignone Z24 R.1.875 – Elicoidale		1
	73.2193.68	Anello antiestrusore Ø 16	A-C	3	41	99.5130.00	Vite M16x30 UNI 5931	F	2÷4		10.0774.55	Pignone Z21 R.2.238 - Elicoidale		1
	73.2194.68	Anello antiestrusore Ø 18	A-C	3	42	73.0301.01	Biella – Completa		3		84	73.2155.13	Coperchio riduttore Hydraulic Pack	
	78.2125.68	Anello antiestrusore Ø 20	A-C	3	43	99.3788.00	Vite serraggio biella		6	AZIONAMENTO DIRETTO – DIRECT DRIVE				
	78.2126.68	Anello antiestrusore Ø 22	A-C	3	45	90.9283.00	Semiboccola testa biella – Inf.	D	3	79	99.3686.00	Vite M10x30 UNI 5931		8
	78.2127.68	Anello antiestrusore Ø 24	A-C	3		90.9284.00	Semiboccola testa biella +0.25 – Inf.	D	3	85	73.1503.22	Coperchio cuscinetto aperto		1
				90.9285.00		Semiboccola testa biella +0.50 – Inf.	D	3	86	90.3914.50	OR Ø 75.87x2.62 (3300)		1	
18	73.2195.60	Bussola guarnizioni Ø 14	A-C	3	46	90.9280.00	Semiboccola testa biella – Sup.	D	3	87	73.2156.54	Anello per funzionamento idraulico		1
	73.2196.60	Bussola guarnizioni Ø 16	A-C	3		90.9281.00	Semiboccola testa biella +0.25 – Sup.	D	3	88	90.1950.00	Anello rad. Ø 90x110x12		1
	73.2197.60	Bussola guarnizioni Ø 18	A-C	3		90.9282.00	Semiboccola testa biella +0.50 – Sup.	D	3	CON PRESA DI FORZA AUSILIARIA – WITH AUXILIARY PTO				
	78.2131.60	Bussola guarnizioni Ø 20	A-C	3	47	90.9158.00	Boccola piede biella		3	79	99.3686.00	Vite M10x30 UNI 5931		8
	78.2132.60	Bussola guarnizioni Ø 22	A-C	3	48	90.0690.00	Anello seeger Ø 32 UNI 7437		6	85	73.1503.22	Coperchio cuscinetto aperto		1
	78.2133.60	Bussola guarnizioni Ø 24	A-C	3	49	97.7440.00	Spinotto Ø 32x55		3	86	90.3914.50	OR Ø 75.87x2.62 (3300)		1
19	90.2604.00	Anello ten. alt. Ø 14x22x6 LP	A-C	3	50	99.1837.00	Vite M6x14 UNI 5931		4	88	90.1950.00	Anello rad. Ø 90x110x12		1
	90.2629.50	Anello ten. alt. Ø 16x24x6 LP	A-C	3	51	73.2000.64	Piedino pompa	F	2	89	73.2157.54	Dispositivo presa di forza ausiliaria		1
	90.2651.50	Anello ten. alt. Ø 18x26x6 LP	A-C	3	52	98.2060.00	Tappo per foro Ø 15 – TTN18		6	90	99.3672.00	Vite m10x25 UNI 5931		6
					53	98.2335.00	Tappo olio G 1" con asta L=130		1					